



## Impressum

Herausgeber:

**Stadt Bielefeld**  
Kommunales Integrationszentrum

Neues Rathaus, Niederwall 23, 33602 Bielefeld

**E-Mail:** [komm.integrationszentrum@bielefeld.de](mailto:komm.integrationszentrum@bielefeld.de)

**Verantwortlich:** Nilgün Isfendiyar  
Leiterin des Kommunalen Integrationszentrums

**Foto:** Veit Mette

**Druck:** Stadt Bielefeld  
© 2017 – Stadt Bielefeld,  
Kommunales Integrationszentrum

**Stand:** 22.01.2017

Das Kommunale Integrationszentrum  
wird gefördert durch:

Ministerium für Kinder, Familie,  
Flüchtlinge und Integration  
des Landes Nordrhein-Westfalen



Ministerium für  
Schule und Bildung  
des Landes Nordrhein-Westfalen



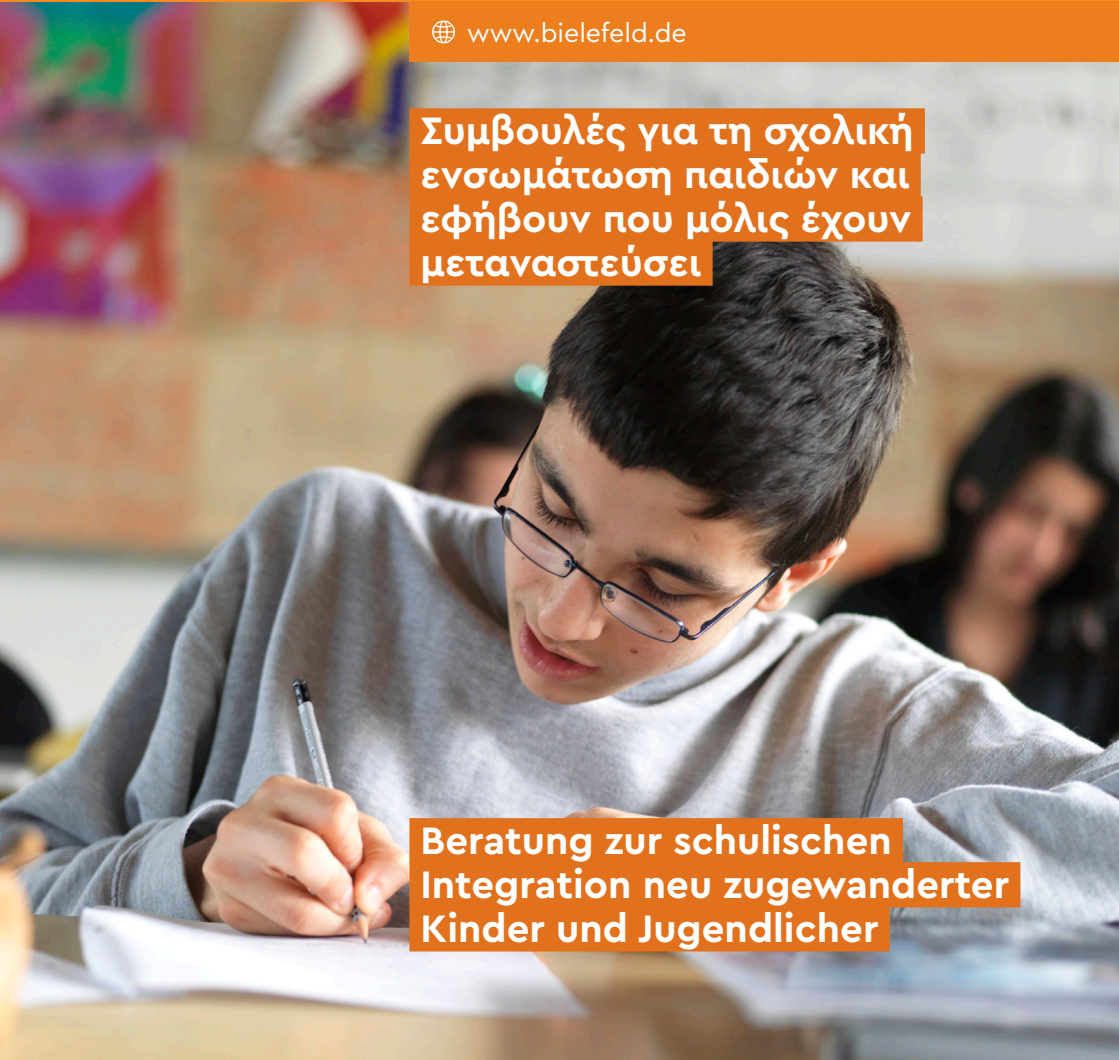
# EBI

## Stadt Bielefeld σχολείο Griechisch

🌐 [www.bielefeld.de](http://www.bielefeld.de)

Συμβουλές για τη σχολική  
ενσωμάτωση παιδιών και  
εφήβων που μόλις έχουν  
μεταναστεύσει

Beratung zur schulischen  
Integration neu zugewanderter  
Kinder und Jugendlicher



## Αγαπητοί γονείς, Αξιότιμοι κηδεμόνες!

Εσείς και τα παιδιά σας μόλις μετακομίσατε στο Μπίλεφελτ. Καλώς ήλθατε!

Όλα τα παιδιά και οι έφηβοι που διαμένουν μόνιμα ή χαίρουν μόνιμης παραμονής στη Βόρειο Ρηνανία – Βεστφαλία, υποχρεούνται βάσει του πλαισίου υποχρεωτικής φοίτησης να επισκεφτούν το σχολείο.

Ποιο σχολείο μπορεί να επισκεφθεί το παιδί σας εξαρτάται από πολλούς παράγοντες. Σημαντικό είναι αν το παιδί σας καταλαβαίνει ήδη γερμανικά και ποιο σχολείο έχει επισκεφτεί έως τώρα.

Εμείς σαν Δημοτικό Κέντρο Ενσωμ άτωσης σας παρέχουμε συμβουλές και πληροφορίες σχετικά με την επιλογή του κατάλληλου σχολείου για το παιδί σας.

Παρακαλούμε να κλείσετε ένα ραντεβού μαζί μας και να φέρετε μαζί σας τα εξής:

- το παιδί / τα παιδιά σας
- ενδεικτικά και απολυτήρια από τη πατρίδα σας
- βεβαίωση ότι έχετε δηλωθεί στο Δήμο Μπίλεφελτ
- ταυτότητες / διαβατήρια
- πιστοποιητικό / α γεννήσεως

## Liebe Eltern, sehr geehrte Erziehungsberechtigte!

Sie und Ihre Kinder sind nach Bielefeld neu zugezogen.  
Herzlich willkommen!

Alle Kinder und Jugendlichen, die in Nordrhein-Westfalen ihren ständigen Wohnsitz oder ständigen Aufenthalt haben, sind im Rahmen der Schulpflicht zum Schulbesuch verpflichtet.

Welche Schule Ihr Kind besuchen kann, hängt von vielen Faktoren ab. Wichtig dabei ist, ob Ihr Kind die deutsche Sprache schon versteht und welche Schule es bisher besucht hat.

Wir als Kommunales Integrationszentrum bieten Ihnen Beratung und Information bei der Wahl der richtigen Schule für Ihr Kind.

Vereinbaren Sie bitte mit uns einen persönlichen Termin und bringen Sie mit:

- Ihr Kind/Ihre Kinder
- Schulzeugnisse aus dem Herkunftsland
- Anmeldebestätigung der Stadt Bielefeld
- Personalausweise/Pässe
- Geburtsurkunde/n



## Wann können Sie uns erreichen?

### Πότε μπορείτε να επικοινωνήσετε μαζί μας?

Montag / Δευτέρα 9.00 – 12.00 π.μ.

Mittwoch / Τετάρτη 9.00 – 12.00 π.μ.

Donnerstag / Πέμπτη 9.00 – 12.00 π.μ. and 14.30 – 17.30 π.μ.  
und nach Vereinbarung / και μετά από ειδική συνεννόηση

## Wo finden Sie uns? Που θα μας βρείτε?

Kommunales Integrationszentrum

Neues Rathaus, Niederwall 23, 33602 Bielefeld, 1. Etage, Flur A

Zi. 102, 104 und 107

Tel. 0521 51-3411, 51-8521, 51-2795

E-Mail: [komm.integrationszentrum@bielefeld.de](mailto:komm.integrationszentrum@bielefeld.de)