



Impressum

Herausgeber:

Stadt Bielefeld
Kommunales Integrationszentrum

Neues Rathaus, Niederwall 23, 33602 Bielefeld

E-Mail: komm.integrationszentrum@bielefeld.de

Verantwortlich: Nilgün Isfendiyar
Leiterin des Kommunalen Integrationszentrums

Foto: Veit Mette

Druck: Stadt Bielefeld
© 2017 – Stadt Bielefeld,
Kommunales Integrationszentrum

Stand: 22.01.2017

Das Kommunale Integrationszentrum
wird gefördert durch:

Ministerium für Kinder, Familie,
Flüchtlinge und Integration
des Landes Nordrhein-Westfalen



Ministerium für
Schule und Bildung
des Landes Nordrhein-Westfalen



Ш ВІ

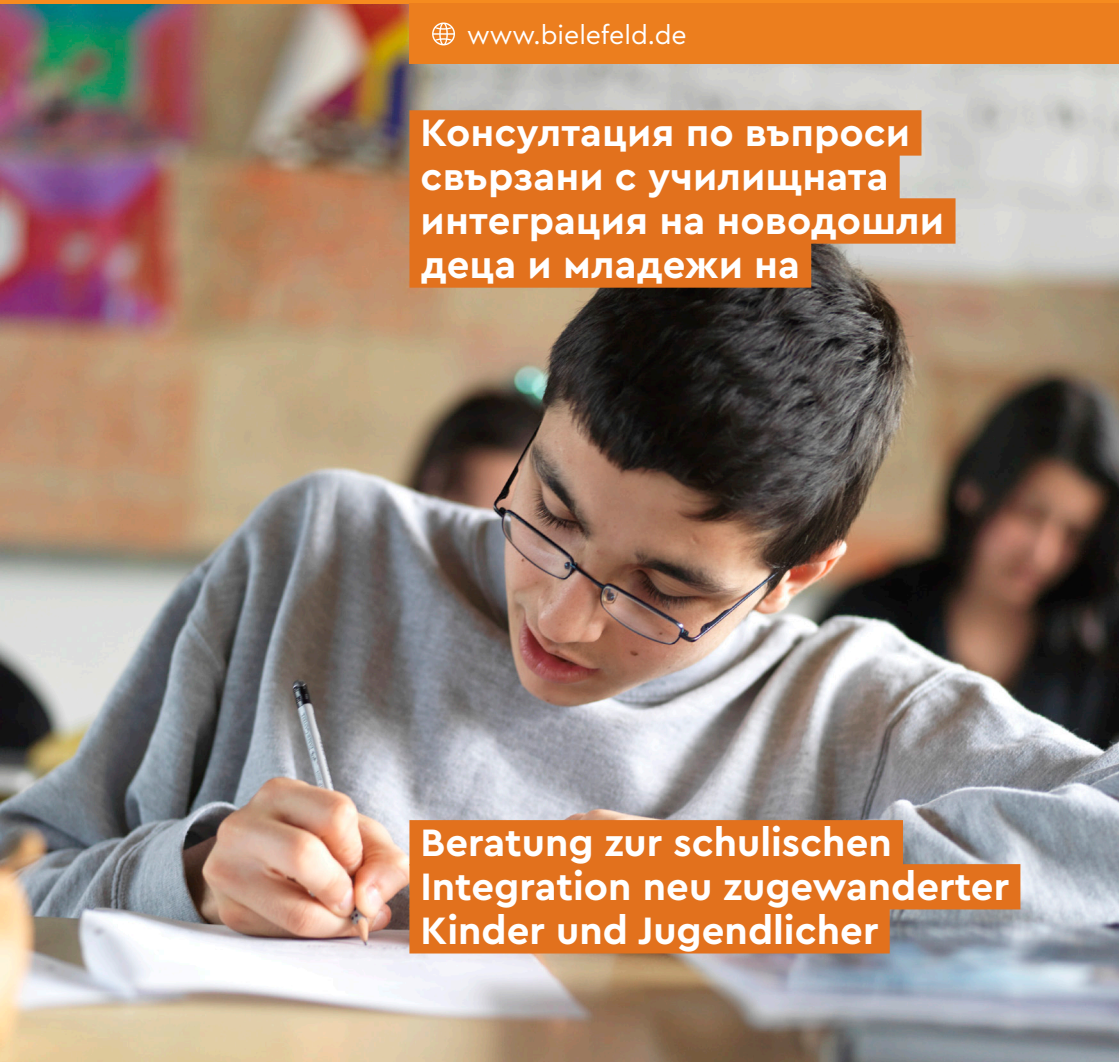
Stadt Bielefeld

Училище
Bulgarisch

 www.bielefeld.de

Консултация по въпроси
свързани с училищната
интеграция на новодошли
деца и младежи на

Beratung zur schulischen
Integration neu zugewanderter
Kinder und Jugendlicher



Уважаеми родители, Уважаеми възпитатели!

Вие и Вашите деца сте нови жители на Билефелд. Добре дошли!

Всички деца и младежи, които имат постоянно местожителство или постоянно пребиване в провинцията Северен Рейн-Вестфалия, съгласно законите на Република Германия са задължени да посещават училище.

Какво училище може да посещава Вашето дете, зависи от много различни фактори.

Важното е, дали Вашето дете разбира немски език и кое училище е посещавало до сега.

К омунален интеграционен център – Ви предлага възможност за консултация и информация при избора на подходящото училище за Вашето дете.

Моля направете си среща (Вие и Вашето дете /Вашите деца) и донесете със себе следните документи:

- Училищни удостоверения от страната, в която е учило детето
- Регистрация от град Билефелд
- Лична карта/паспорт
- Свидетелство за раждане/ свидетелства за раждане

Liebe Eltern, sehr geehrte Erziehungsberechtigte!

Sie und Ihre Kinder sind nach Bielefeld neu zugezogen.
Herzlich willkommen!

Alle Kinder und Jugendlichen, die in Nordrhein-Westfalen ihren ständigen Wohnsitz oder ständigen Aufenthalt haben, sind im Rahmen der Schulpflicht zum Schulbesuch verpflichtet.

Welche Schule Ihr Kind besuchen kann, hängt von vielen Faktoren ab. Wichtig dabei ist, ob Ihr Kind die deutsche Sprache schon versteht und welche Schule es bisher besucht hat.

Wir als Kommunales Integrationszentrum bieten Ihnen Beratung und Information bei der Wahl der richtigen Schule für Ihr Kind.

Vereinbaren Sie bitte mit uns einen persönlichen Termin und bringen Sie mit:

- Ihr Kind/Ihre Kinder
- Schulzeugnisse aus dem Herkunftsland
- Anmeldebestätigung der Stadt Bielefeld
- Personalausweise/Pässe
- Geburtsurkunde/n



Wann können Sie uns erreichen? Кога можете да ни намерите?

Montag / понеделник 9.00 – 12.00 часа

Mittwoch / сряда 9.00 – 12.00 часа

Donnerstag / четвъртък 9.00 – 12.00 часа and 14.30 – 17.30 часа
und nach Vereinbarung / и по договоряне

Wo finden Sie uns? Къде можете да ни намерите?

Kommunales Integrationszentrum

Neues Rathaus, Niederwall 23, 33602 Bielefeld, 1. Etage, Flur A

Zi. 102, 104, und 107

Tel. 0521 51-3411, 51-8521, 51-2795

E-Mail: komm.integrationszentrum@bielefeld.de