



Impressum

Herausgeber:

Stadt Bielefeld
Kommunales Integrationszentrum

Neues Rathaus, Niederwall 23, 33602 Bielefeld

E-Mail: komm.integrationszentrum@bielefeld.de

Verantwortlich: Nilgün Isfendiyar
Leiterin des Kommunalen Integrationszentrums

Foto: Veit Mette

Druck: Stadt Bielefeld
© 2017 – Stadt Bielefeld,
Kommunales Integrationszentrum

Stand: 22.01.2017

Das Kommunale Integrationszentrum
wird gefördert durch:

Ministerium für Kinder, Familie,
Flüchtlinge und Integration
des Landes Nordrhein-Westfalen



Ministerium für
Schule und Bildung
des Landes Nordrhein-Westfalen



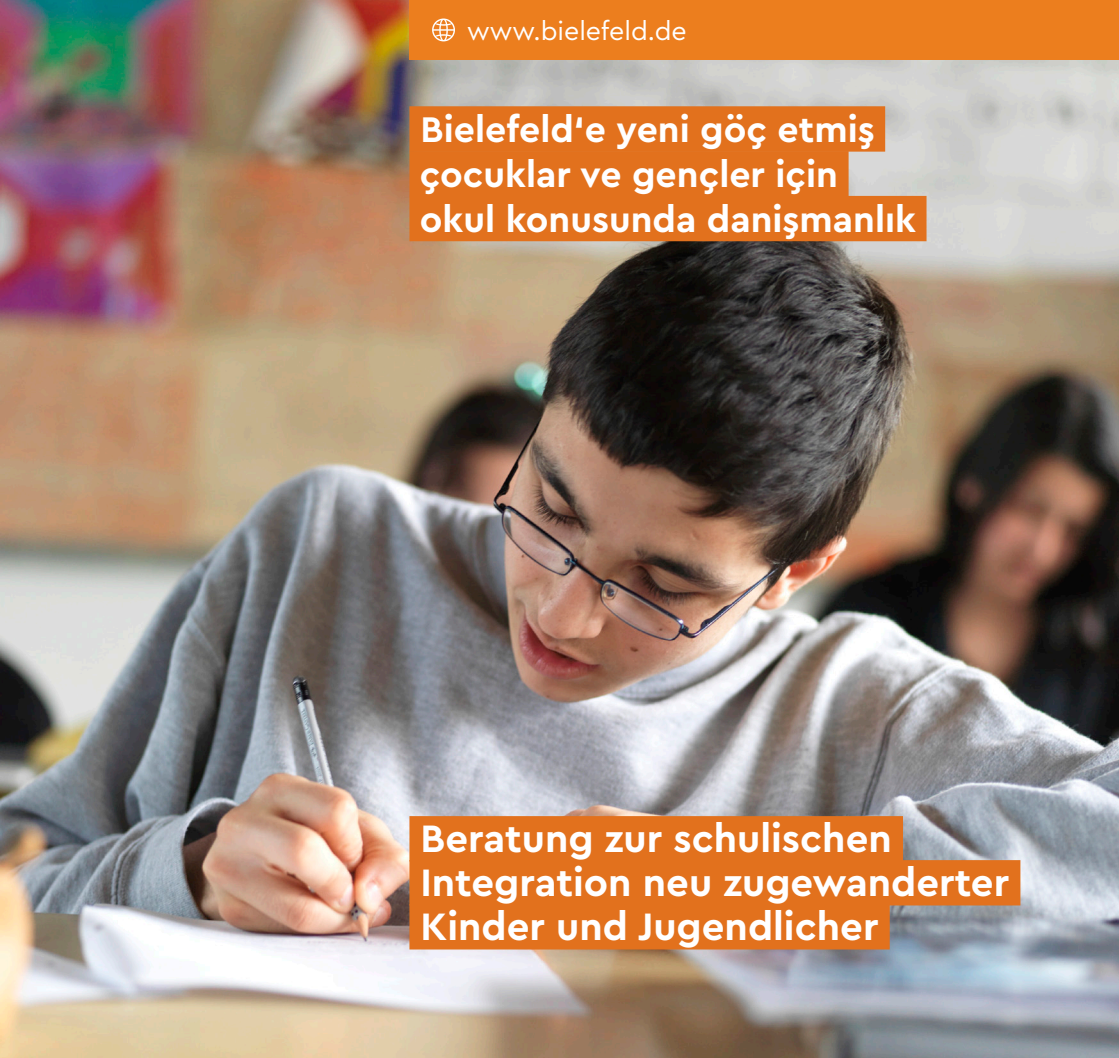
EBI

Stadt Bielefeld Okula Devam Türkisch

🌐 www.bielefeld.de

**Bielefeld'e yeni göç etmiş
çocuklar ve gençler için
okul konusunda danışmanlık**

**Beratung zur schulischen
Integration neu zugewanderter
Kinder und Jugendlicher**



Sevgili anne ve babalar, Çok saygideğerveliler!

Siz ve çocuklarınız Bielefeld şehrine yeni taşındınız.
Bielefeld'e hoşgeldiniz!

Kuzey Ren-Vestfalya eyaletinde daima ikamet eden veya bu eyalet için oturma izni olan tüm çocuklar ve gençler, zorunlu eğitim kanunu gereği, okula gitme yükümlülüğü altındadır.

Hangi okulu çocuğunuzun ziyaret edebileceği birçok faktöre bağlıdır. Önemli olan çocuğunuzun Alman dilini anlayıp anlamadığı ve hangi okulu şimdiye kadar ziyaret ettiğidir.

Biz Yerel Entegrasyon Merkezi (Kommunales Integrationszentrum) olarak size bu konuda danışmanlık ve bilgi hizmeti verip çocuğunuzun için doğru okulu seçmede yardımcı olmaktayız.

Lütfen, bu konuda bizlerden randevu alıp, aşağıdaki belgeleri (mevcut ise) beraberinizde getiriniz.

- Çocuğunuz / çocuklarınızı
- Geldiğiniz ülkeden okul karnesi / belgesi ve diplomalarını
- Bielefeld şehrinde ikamet ettiğinizi gösterir belge
- Kimlik kartlarınızı / pasaportlarınızı
- Doğum belgesini /veya belgelerini (nüfus kayıt örneği)

Liebe Eltern, sehr geehrte Erziehungsberechtigte!

Sie und Ihre Kinder sind nach Bielefeld neu zugezogen.
Herzlich willkommen!

Alle Kinder und Jugendlichen, die in Nordrhein-Westfalen ihren ständigen Wohnsitz oder ständigen Aufenthalt haben, sind im Rahmen der Schulpflicht zum Schulbesuch verpflichtet.

Welche Schule Ihr Kind besuchen kann, hängt von vielen Faktoren ab. Wichtig dabei ist, ob Ihr Kind die deutsche Sprache schon versteht und welche Schule es bisher besucht hat.

Wir als Kommunales Integrationszentrum bieten Ihnen Beratung und Information bei der Wahl der richtigen Schule für Ihr Kind.

Vereinbaren Sie bitte mit uns einen persönlichen Termin und bringen Sie mit:

- Ihr Kind/Ihre Kinder
- Schulzeugnisse aus dem Herkunftsland
- Anmeldebestätigung der Stadt Bielefeld
- Personalausweise/Pässe
- Geburtsurkunde/n



Wann können Sie uns erreichen? Ne zaman bize ulaşabilirsiniz?

Montag / Pazartesi Saat 9.00 – 12.00 arası
Mittwoch / çarşamba Saat 9.00 – 12.00 arası
Donnerstag / Perşembe Saat 9.00 – 12.00 ve 14.30 – 17.30 arası
und nach Vereinbarung / ada randevu alarak

Wo finden Sie uns? Bizi nerede bulabilirsiniz?

Kommunales Integrationszentrum
Neues Rathaus, Niederwall 23, 33602 Bielefeld, 1. Etage, Flur A
Zi. 102, 104 und 107
Tel. 0521 51-3411, 51-8521, 51-2795
Email: komm.integrationszentrum@bielefeld.de