



Impressum

Herausgeber:

Stadt Bielefeld
Kommunales Integrationszentrum

Neues Rathaus, Niederwall 23, 33602 Bielefeld

E-Mail: komm.integrationszentrum@bielefeld.de

Verantwortlich: Nilgün Isfendiyar
Leiterin des Kommunalen Integrationszentrums

Foto: Veit Mette

Druck: Stadt Bielefeld
© 2017 – Stadt Bielefeld,
Kommunales Integrationszentrum

Stand: 22.01.2017

Das Kommunale Integrationszentrum
wird gefördert durch:

Ministerium für Kinder, Familie,
Flüchtlinge und Integration
des Landes Nordrhein-Westfalen



Ministerium für
Schule und Bildung
des Landes Nordrhein-Westfalen



EBI

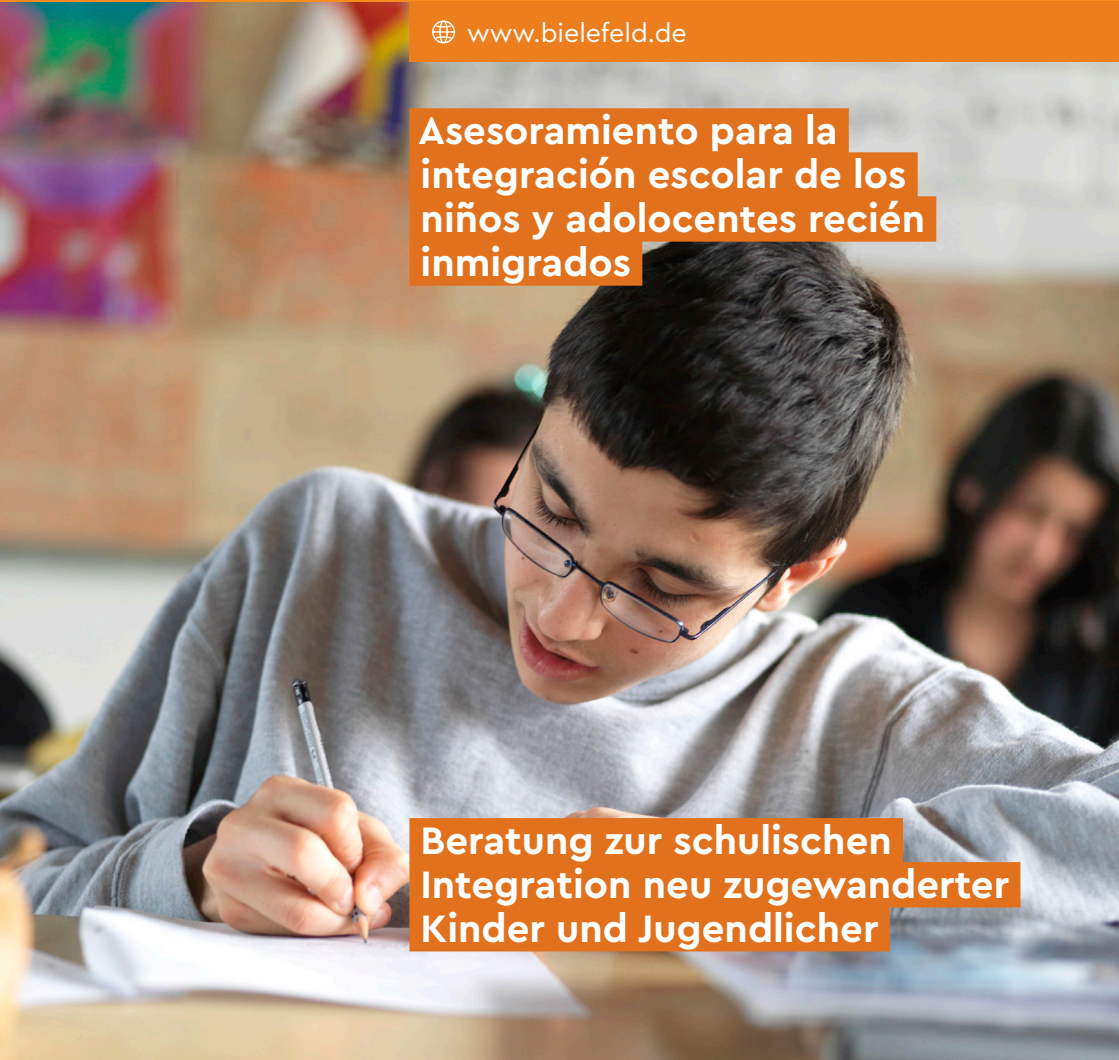
Stadt Bielefeld

Orientación escolar
Spanisch

🌐 www.bielefeld.de

**Asesoramiento para la
integración escolar de los
niños y adolescentes recién
inmigrados**

**Beratung zur schulischen
Integration neu zugewanderter
Kinder und Jugendlicher**



Queridos padres, estimados titulares de la guardia y custodia!

Ustedes y sus hijos se han trasladado a Bielefeld. Bien venidos!

Todos los niños y adolescentes domiciliados permanentemente en Renania del Norte-Westfalia están, según la ley, obligados a la asistencia escolar.

A que escuela le corresponderá ir a su hijo/a, depende de varios factores. De importancia será el conocimiento que tenga del idioma alemán y en que escuela ha estudiado hasta ahora.

Nosotros, el centro municipal de integración, le ofrecemos información y orientación para seleccionar la escuela ideal para su hijo.

Concierten una cita con nosotros, a la que deben acudir con:

- Su/s hijo/a/hijos/as
- Certificado de notas o libro escolar del país de origen
- Certificado de empadronamiento del ayuntamiento de Bielefeld
- Documento Nacional de Identidad o pasaporte
- Partida de nacimiento

Liebe Eltern, sehr geehrte Erziehungsberechtigte!

Sie und Ihre Kinder sind nach Bielefeld neu zugezogen.
Herzlich willkommen!

Alle Kinder und Jugendlichen, die in Nordrhein-Westfalen ihren ständigen Wohnsitz oder ständigen Aufenthalt haben, sind im Rahmen der Schulpflicht zum Schulbesuch verpflichtet.

Welche Schule Ihr Kind besuchen kann, hängt von vielen Faktoren ab. Wichtig dabei ist, ob Ihr Kind die deutsche Sprache schon versteht und welche Schule es bisher besucht hat.

Wir als Kommunales Integrationszentrum bieten Ihnen Beratung und Information bei der Wahl der richtigen Schule für Ihr Kind.

Vereinbaren Sie bitte mit uns einen persönlichen Termin und bringen Sie mit:

- Ihr Kind/Ihre Kinder
- Schulzeugnisse aus dem Herkunftsland
- Anmeldebestätigung der Stadt Bielefeld
- Personalausweise/Pässe
- Geburtsurkunde/n



Wann können Sie uns erreichen? ¿Nuestro horario de consulta es?

Montag / Lunes 9.00 – 12.00
Mittwoch / Miercoles 9.00 – 12.00
Donnerstag / Jueves 9.00 – 12.00 y 14.30 – 17.30
und nach Vereinbarung / y bajo acuerdo

Wo finden Sie uns? ¿Dónde nos encuentra?

Kommunales Integrationszentrum
Neues Rathaus, Niederwall 23, 33602 Bielefeld, 1. Etage, Flur A
Zi. 102, 104 und 107
Tel. 0521 51-3411, 51-8521, 51-2795
E-Mail: komm.integrationszentrum@bielefeld.de